



COSSI TABELLINI

ART NOUVEAU

ART NOUVEAU

Art Nouveau climaxed in the years 1892 to 1902.

A high point in the evolution of Art Nouveau was the Exposition Universelle of 1900 in Paris, in which the 'modern style' triumphed in every medium. It probably reached its apogee, however, at the Esposizione Internazionale d'Arte Decorativa Moderna of 1902 in Turin, Italy, where designers exhibited from almost every European country where Art Nouveau flourished.

Dynamic, undulating, and flowing, with curved 'whiplash' lines of synecopated rhythm, characterised much of Art Nouveau. Another feature is the use of hyperbolas and parabolas. Conventional mouldings seem to spring to life and 'grow' into plant-derived forms.

As an art movement it has affinities with the Pre-Raphaelites and the Symbolism movement, and artists like Aubrey Beardsley, Alphonse Mucha, Edward Burne-Jones, Gustav Klimt, and Jan Toorop could be classed in more than one of these styles. Unlike Symbolist painting, however, Art Nouveau has a distinctive visual look; and unlike the backward-looking Arts and Crafts Movement, Art Nouveau artists quickly used new materials, machined surfaces, and abstraction in the service of pure design.

Japanese wood-block prints, with their curved lines, patterned surfaces, contrasting voids, and flatness of visual plane, also inspired Art Nouveau. Some line and curve patterns became graphic clichés that were later found in works of artists from all parts of the world.

WMF (Württembergische Metallwarenfabrik AG) is a tableware manufacturer, founded in 1853 in Geislingen an der Steige, Germany, by the miller Daniel Straub and the brothers Schweizer. Around 1900, they were the world's largest producer and exporter of household metalware, mainly in the Jugendstil, or Art Nouveau style. They are best known for the period of Albert Mayer, sculptor and designer, who was director of the WMF Art Studio from 1884 to 1914.

Many of the works illustrated on these pages are depicted in original 1906 catalog "Art Nouveau Domestic Metalwork."

The objects manufactured today are hand-made in Britannia metal as the originals and have the same size and finish. Britannia metal is a pewter-type alloy favoured for its silvery appearance and smooth surface.

ART NOUVEAU

Il termine Art Nouveau definisce un movimento che raggiunse il proprio apice nel periodo compreso tra il 1880 e l'inizio della prima guerra mondiale.

Desiderosi di creare un'arte in sintonia con l'età moderna, scultori e designer diedero vita a un elaborato stile ornamentale, basato su linee asimmetriche. Gli artisti dell'Art Nouveau Prediligevano la Natura per fonte di ispirazione ma ne stilizzarono evidentemente gli elementi traducendoli in una linea dinamica e ondulata, e ampliarono tale repertorio con l'aggiunta di viticci e tentacoli, ali e foglie, carapaci e baccelli. Le opere erano spesso decorate con le delicate e sinuose linee "a colpo di frusta" segno distintivo soprattutto dell'interpretazione Belga dello stile.

Nel settore della scultura e dell'oggettistica, alla sfida posta dalla necessità di trasferire la linea bidimensionale dell'Art Nouveau nello spazio tridimensionale della scultura, si rispondeva di frequente ricorrendo alla figura femminile: le sensuali curve di un giovane corpo di donna o una chioma fluente incarnavano la sinuosa linea che in altre tecniche esisteva solamente come stilema astratto.

Nell'impero tedesco, da poco unificato, il movimento Art Nouveau fu interpretato come l'espressione di una "cultura della giovinezza" e con il nome di Jugendstil (stile giovane) magnificava appunto la giovinezza come si può vedere nelle creazioni del periodo spesso decorate con figure di giovani donne idealizzate che sembrano prendere vita e evolversi naturalmente in forme simili a piante o fiori.

Gli oggetti che vi presentiamo sono l'espressione tipica di questo gusto, e sono la replica esatta delle opere eseguite sotto la supervisione dell'artista / scultore Albert Mayer, per la famosa fabbrica tedesca WMF della quale Albert Mayer fu responsabile dell'Art Studio dagli ultimi anni del diciannovesimo secolo fino al 1914.

La Württembergische Metallwarenfabrik attorno al 900 era la più grande azienda produttrice di articoli per la tavola in metallo in stile Jugendstil.

La maggior parte degli oggetti da noi riprodotti sono raffigurati nel catalogo originale in lingua inglese del 1906 "Art Nouveau Domestic Metalwork" in vendita nelle migliori librerie.

Le Riproduzioni sono realizzate a mano in Britannia metal come negli originali ed hanno le stesse dimensioni e finiture. Britannia metal è una lega di peltro dal colore argenteo, composta da stagno, antimonio e rame.

LIQUEUR SERVICE

Code: 20150 0

Dimensions: cm 32 x 18 x 36

Original name: N° 168/6. Liqueur Service.

Designer: Albert Mayer - reproduced by Achille Gamba

This item is illustrated on the original "The Art Nouveau Domestic Metalwork Catalogue" from W.M.F. as model n° 168/6. In the picture below is shown the original design illustrated in the catalogue.

Questo articolo è illustrato nel catalogo originale in lingua inglese del 1906 "L'Art Nouveau Domestic Metalwork". W.M.F. - modello n° 168/6. Nella foto di seguito potete vedere il disegno illustrato sul catalogo.





FRUIT STAND

Code: 20162 0

Dimensions: h. cm 41

Original name: N° 140c. Fruit Stand.

Designer: Albert Mayer - reproduced by Achille Gamba

This item is illustrated at page 62 of the original "The Art Nouveau Domestic Metalwork Catalogue" from W.M.F. as model n° 140c. In the picture below is shown the original design illustrated in the catalogue.

L'articolo che vi presentiamo è illustrato a pagina 62 del catalogo originale in lingua inglese del 1906 "L'Art Nouveau Domestic Metalwork". W.M.F. - modello n° 140c. Nella foto di seguito potete vedere il disegno illustrato sul catalogo.





CANDELABRA

Code: 20177 0

Dimensions: h. cm 29,5

Original name: N° 192/2. Candelabra.

Designer: Albert Mayer - reproduced by Achille Gamba

This elegant Candlestick is a famous "Art Nouveau" masterpiece. Typical for the design of this era was the strong mix of geometric and floral elements and this piece is certainly one of the most spectacular by its intricate design. This item is illustrated at page III of the original "The Art Nouveau Domestic Metalwork Catalogue" from W.M.F. as model n° 192/2. In the picture below is shown the original design illustrated in the catalog.

Questo elegante Candeliere è un famoso capolavoro dell'Art Nouveau. Tipico di questa epoca è stato il forte mix di elementi geometrici e floreali, e questo pezzo è sicuramente uno dei più spettacolari per il suo intricato design. L'articolo che vi presentiamo è illustrato a pagina III del catalogo originale in lingua inglese del 1906 "L'Art Nouveau Domestic Metalwork". W.M.F. - modello n° 192/2. Nella foto di seguito potete vedere il disegno originale illustrato sul catalogo.





TOILET MIRROR

Code: 20202 0

Dimensions: h. cm 50 x cm 30,5

Original name: N° 29. Toilet Mirror.

Designer: Albert Mayer - reproduced by Achille Gamba

This item is illustrated on the original "The Art Nouveau Domestic Metalwork Catalogue" from W.M.F. as model n° 29. In the picture below is shown the original design illustrated in the catalog.

L'articolo che vi presentiamo è illustrato nel catalogo originale in lingua inglese del 1906 "L'Art Nouveau Domestic Metalwork". W.M.F. - modello n° 29. Nella foto di seguito potete vedere il disegno originale illustrato sul catalogo.





WAITER

Code: 20205 0

Dimensions: cm 60 x cm 35

Original name: N° 545. Waiter.

Designer: Albert Mayer - reproduced by Achille Gamba

This item is illustrated at page 189 of the original "The Art Nouveau Domestic Metalwork Catalogue" from W.M.F. as model n° 545. In the picture below is shown the original design illustrated in the catalog.

Questa elegante vassolo è illustrato a pagina 189 del catalogo originale in lingua inglese del 1906 "L'Art Nouveau Domestic Metalwork". W.M.F. - modello n° 545. Nella foto di seguito potete vedere il disegno illustrato sul catalogo.





CANDELABRA

Code: 20402 0

Dimensions: H. cm 37

Manufacturer: WMY.

Designer: Reproduced by Achille Gamba

The reproduction of this work is hand-made in Britannia metal as the original and has the same size and finish. Britannia metal is a pewter-type alloy favoured for its silvery appearance and smooth surface.

La Riproduzione di quest'opera è realizzata a mano in Britannia metal come nell'originale ed ha la stessa dimensione e finitura.



TOILET TABLE TRAY

Code: 21000 6

Dimensions: cm 16 x 15, cm 7

Original name: Toilet Table Tray.

Designer: Albert Mayer - reproduced by Achille Gamba

The reproduction of this work is hand-made in Britannia metal as the original and has the same size and finish. Britannia metal is a pewter-type alloy favoured for its silvery appearance and smooth surface.

La Riproduzione di quest'opera è realizzata a mano in Britannia metal come nell'originale ed ha la stessa dimensione e finitura.



CLARET JUG

Code: 21000 7

Dimensions: h. cm 41

Original name: Claret Jug.

Designer: Albert Mayer - reproduced by Achille Gamba

This elegant Claret Jug is illustrated at page 137 of the original "The Art Nouveau Domestic Metalwork Catalogue" from W.M.F. as model n° 190. In the picture below is shown the original design illustrated in the catalogue.

Questa elegante Caraffa è illustrata a pagina 137 del catalogo originale in lingua inglese del 1906 "L'Art Nouveau Domestic Metalwork". W.M.F. - modello n° 190. Nella foto di seguito potete vedere il disegno illustrato sul catalogo.





MIRROR

Code: 21093 0

Dimensions: cm 53 x cm 42

Manufacturer: WMY.

Designer: Reproduced by Achille Gamba

The reproduction of this work is hand-made in Britannia metal as the original and has the same size and finish. Britannia metal is a pewter-type alloy favoured for its silvery appearance and smooth surface.

La Riproduzione di quest'opera è realizzata a mano in Britannia metal come nell'originale ed ha la stessa dimensione e finitura.



TOILET MIRROR

Code: 21095 0

Dimensions: cm 36,5 x 27

Original name: N° 131. Toilet Mirror.

Designer: Albert Mayer - reproduced by Achille Gamba

This item is illustrated at page 295 of the original "The Art Nouveau Domestic Metalwork Catalogue" from W.M.F. as model n° 131. In the picture below is shown the original design illustrated in the catalog.

Questa elegante Specchiera è illustrata a pagina 295 del catalogo originale in lingua inglese del 1906 "L'Art Nouveau Domestic Metalwork". W.M.F. - modello n° 131. Nella foto di seguito potete vedere il disegno originale illustrato sul catalogo.



No. 131. Toilet Mirror,
14 $\frac{1}{2}$ inches high, 1/0 quality,
"Old Silver" finish, bevelled glass, 55/- each.



VISITING CARD TRAY

Code: 21129 0

Dimensions: cm 34 x 22

Original name: N° 219. Visiting Card Tray.

Designer: Albert Mayer - reproduced by Achille Gamba

This item is illustrated on the original "The Art Nouveau Domestic Metalwork Catalogue" from W.M.F. as model n° 219. In the picture below is shown the original design illustrated in the catalog.

Questo articolo è illustrato nel catalogo originale in lingua inglese del 1906 "L'Art Nouveau Domestic Metalwork". W.M.F. - modello n° 219. Nella foto di seguito potete vedere il disegno originale illustrato sul catalogo.



No. 219. Visiting Card Tray,
1/0 quality, "Old Silver" finish,
25/- each.



CANDLESTICK

Code: 21303 0

Dimensions: H. cm 24

Manufacturer: WMF.

Designer: Reproduced by Achille Gamba



CANDELABRA

Code: 21308 0

Dimensions: h. cm 46

Manufacturer: WMF.

Designer: Reproduced by Achille Gamba



TOILET TABLE TRAY

Code: 21339 0

Dimensions: 21,5 x 18 x 1,5 cm 9

Original name: Toilet Table Tray.

Designer: reproduced by Achille Gamba

The reproduction of this work is hand-made in Britannia metal as the original and has the same size and finish. Britannia metal is a pewter-type alloy favoured for its silvery appearance and smooth surface.

La Riproduzione di quest'opera è realizzata a mano in Britannia metal come nell'originale ed ha la stessa dimensione e finitura.



DOUBLE FRUIT OR SWEET DISH

Code: 21393 0

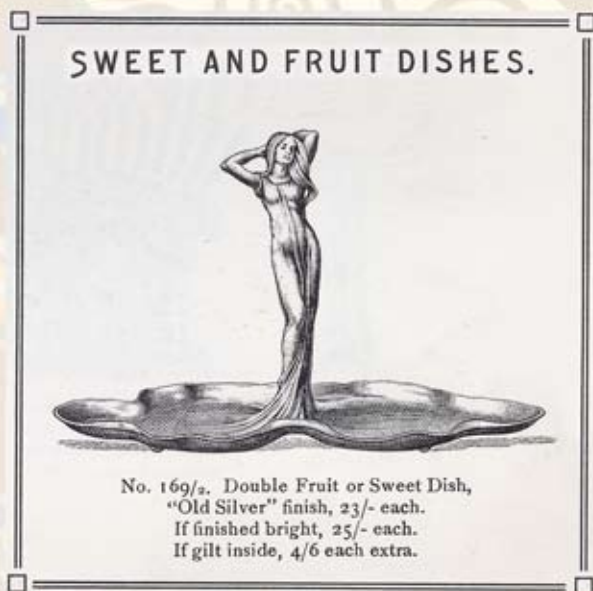
Dimensions: h. cm 22,5 x 35 x 17

Original name: N° 169/2. Double Fruit or Sweet Dish.

Designer: Albert Mayer - reproduced by Achille Gamba

This item is illustrated at page 342 of the original "The Art Nouveau Domestic Metalwork Catalogue" from W.M.F. as model n° 169/2. In the picture below is shown the original design illustrated in the catalog.

Questa elegante fruttiera è illustrata a pagina 342 del catalogo originale in lingua inglese del 1906 "L'Art Nouveau Domestic Metalwork". W.M.F. - modello n° 169/2. Nella foto di seguito potete vedere il disegno originale illustrato sul catalogo.





QUADRUPLE FRUIT OR SWEET DISH

Code: 21394 0

Dimensions: cm 38 x 37 x 26

Original name: N° 169/4. Quadruple Fruit or Sweet Dish.

Designer: Albert Mayer - reproduced by Achille Gamba

This item is illustrated on the original "The Art Nouveau Domestic Metalwork Catalogue" from W.M.F. as model n° 169/4. In the picture below is shown the original design illustrated in the catalog.

Questa elegante fruttiera è illustrata nel catalogo originale in lingua inglese del 1906 "L'Art Nouveau Domestic Metalwork". W.M.F. - modello n° 169/4. Nella foto di seguito potete vedere il disegno originale illustrato sul catalogo.



No. 169/4. Quadruple Fruit or Sweet Dish,
"Old Silver" finish, 36/- each.
If finished bright, 40/- each.
If gilt inside, 9/- each extra.



PEN TRAY

Code: 21395 0

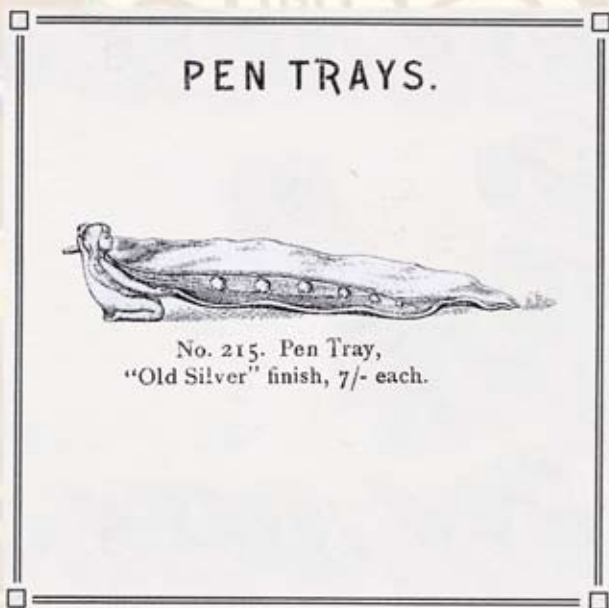
Dimensions: cm 26 x 7

Original name: Pen Tray.

Designer: Albert Mayer - reproduced by Achille Gamba

This elegant Pen Tray is illustrated at page 273 of the original "The Art Nouveau Domestic Metalwork Catalogue" from W.M.F. as model n° 215. In the picture below is shown the original design illustrated in the catalogue.

Questo elegante Porta Penne è illustrato a pagina 273 del catalogo originale in lingua inglese del 1906 "L'Art Nouveau Domestic Metalwork". W.M.F. - modello n° 215. Nella foto di seguito potete vedere il disegno illustrato sul catalogo.





FLOWER VASE

Code: 21398 0

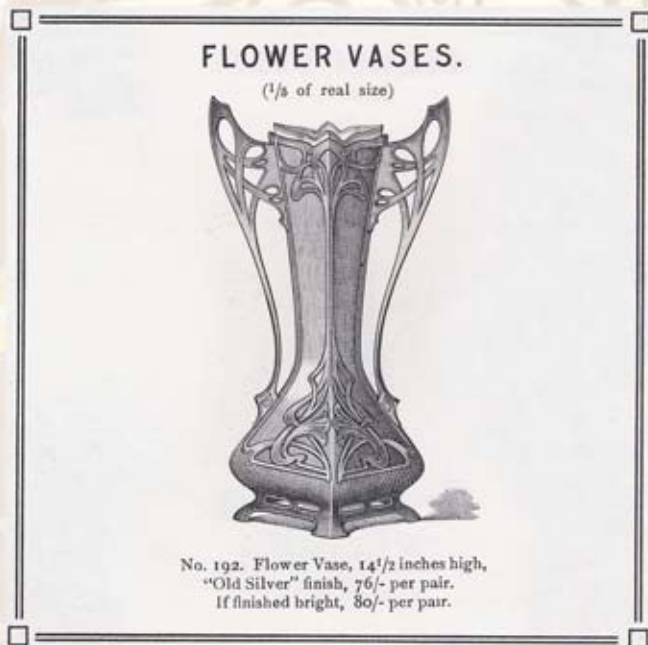
Dimensions: h. cm 35

Originale name: N° 192. Flower Vase.

Designer: Albert Mayer - reproduced by Achille Gamba

This elegant flower vase is illustrated at page 372 of the original "The Art Nouveau Domestic Metalwork Catalogue" from W.M.F. as model n° 192. In the picture below is shown the original design illustrated in the catalogue.

Questo elegante Vaso è illustrato a pagina 372 del catalogo originale in lingua inglese del 1906 "L'Art Nouveau Domestic Metalwork". W.M.F. - modello n° 192. Nella foto di seguito potete vedere il disegno illustrato sul catalogo.





INKSTAND

Code: 21421 0

Dimensions: h. cm 19 x 17 x 17

Original name: N° 168. Inkstand.

Designer: Albert Mayer - reproduced by Achille Gamba

This item is illustrated on the original "The Art Nouveau Domestic Metalwork Catalogue" from W.M.F. as model n° 168. In the picture below is shown the original design illustrated in the catalogue.

Questo elegante Calamaio è illustrato nel catalogo originale in lingua inglese del 1906 "L'Art Nouveau Domestic Metalwork". W.M.F. - modello n° 168. Nella foto di seguito potete vedere il disegno illustrato sul catalogo.



No. 168. Inkstand,
I/o quality, "Old Silver" finish,
21/- each.



VISITING CARD TRAY

Code: 29312 0

Dimensions: h. cm 21 x 29 x 22

Original name: N° 246. Visiting Card Tray.

Designer: Albert Mayer - reproduced by Achille Gamba

This item is illustrated at page 167 of the original "The Art Nouveau Domestic Metalwork Catalogue" from W.M.F. as model n° 246. In the picture below is shown the original design illustrated in the catalogue.

Questa elegante Alzata è illustrato a pagina 167 del catalogo originale in lingua inglese del 1906 "L'Art Nouveau Domestic Metalwork". W.M.F. - modello n° 246. Nella foto di seguito potete vedere il disegno illustrato sul catalogo.





WATCH STAND

Code: 29406 0

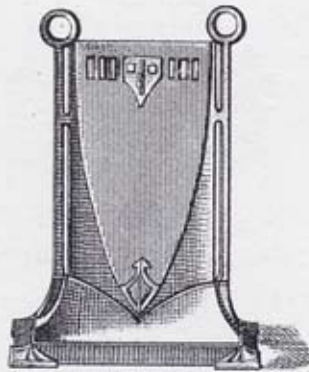
Dimensions: cm 10 X 13

Original name: N° 20. Watch Stand.

Designer: Albert Mayer - reproduced by Achille Gamba

This item is illustrated on the original "The Art Nouveau Domestic Metalwork Catalogue" from W.M.F. as model n° 20. In the picture below is shown the original design illustrated in the catalogue.

Questo articolo è illustrato nel catalogo originale in lingua inglese del 1906 "L'Art Nouveau Domestic Metalwork". W.M.F. - modello n° 20. Nella foto di seguito potete vedere il disegno illustrato sul catalogo.



No. 20. Watch Stand,
"Old Silver" finish, 7/- each.



201780 0
cm 4.3

WATCH STAND

Code: 29407 0

Dimensions: cm 9.5 x 19

Original name: N° 329. Watch Stand.

Designer: Albert Mayer - reproduced by Achille Gamba

This item is illustrated on the original "The Art Nouveau Domestic Metalwork Catalogue" from W.M.F. as model n° 329. In the picture below is shown the original design illustrated in the catalogue.

Questo articolo è illustrato nel catalogo originale in lingua inglese del 1906 "L'Art Nouveau Domestic Metalwork". W.M.F. - modello n° 329. Nella foto di seguito potete vedere il disegno illustrato sul catalogo.



No. 329. Watch Stand,
"Old Silver" finish, 7/6 each.



MIRROR * WAITER

Code: 29528 0
Dimensions: cm 51 x 27

Code: 29729 0
Dimensions: cm 38 x 22

Original name: N° 84. Waiter - Oak Body.
Designer: Albert Mayer - reproduced by Achille Gamba

This item is illustrated on the original "The Art Nouveau Domestic Metalwork Catalogue" from W.M.F. as model n° 84. In the picture below is shown the original design illustrated in the catalogue.

Questa elegante specchiera - vassoio è illustrato nel catalogo originale in lingua inglese del 1906 "L'Art Nouveau Domestic Metalwork". W.M.F. - modello n° 84. Nella foto di seguito potete vedere il disegno illustrato sul catalogo.





TOILET TABLE TRAY

Code: 29610 0

Dimensions: h. cm 11 x 26 x 19

Original name: No. 229. Toilet Table Tray.

Designer: Albert Mayer - reproduced by Achille Gamba

This item is illustrated on the original "The Art Nouveau Domestic Metalwork Catalogue" from W.M.F. as model n° 229. In the picture below is shown the original design illustrated in the catalogue.

Questa elegante oggetto è illustrato nel catalogo originale in lingua inglese del 1906 "L'Art Nouveau Domestic Metalwork". W.M.F. - modello n° 229. Nella foto di seguito potete vedere il disegno illustrato sul catalogo.



10 inches

No. 229. Toilet Table Tray,
"Old Silver" finish, 18/- each.



DOUBLE FRUIT OR SWEET DISH

Code: 29840 0

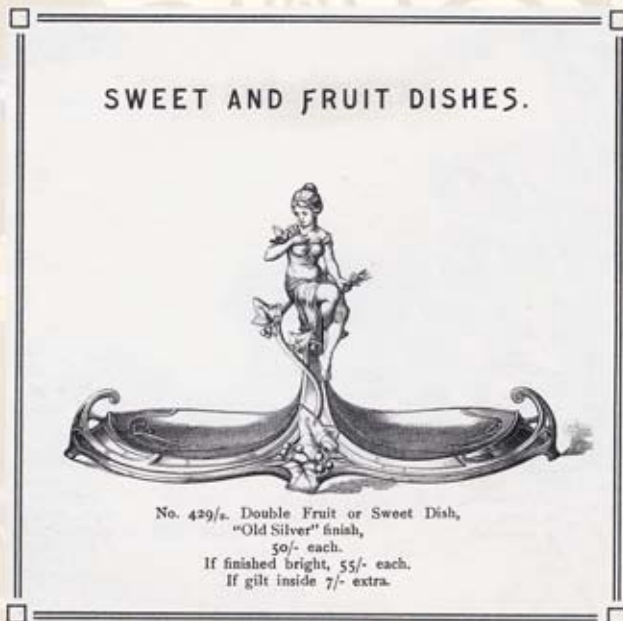
Dimensions: h. 26 x 44.5 cm x 19

Original name: N° 429 / 2. Double Fruit or Sweet Dish.

Designer: Albert Mayer - reproduced by Achille Gamba

This elegant and feminine double dish with sitting lady and ivy decor is a famous "Art Nouveau" masterpiece. It is illustrated at page 51 of the original "The Art Nouveau Domestic Metalwork Catalogue" from W.M.F. as model n° 429/2. In the picture below is shown the original design illustrated in the catalogue.

Questa elegante fruttiera è illustrata a pagina 51 del catalogo originale in lingua inglese del 1906 "L'Art Nouveau Domestic Metalwork". W.M.F. - modello n° 429/2. Nella foto di seguito potete vedere il disegno illustrato sul catalogo.





TOILET TABLE TRAY

Code: 29846 0

Dimensions: cm 21,5 x 10

Original name: Toilet Table Tray.

Designer: reproduced by Achille Gamba

The reproduction of this work is hand-made in Britannia metal as the original and has the same size and finish. Britannia metal is a pewter-type alloy favoured for its silvery appearance and smooth surface.

La Riproduzione di quest'opera è realizzata a mano in Britannia metal come nell'originale ed ha la stessa dimensione e finitura.



CANDLESTICK

Code: 29851 2 - 29851 1

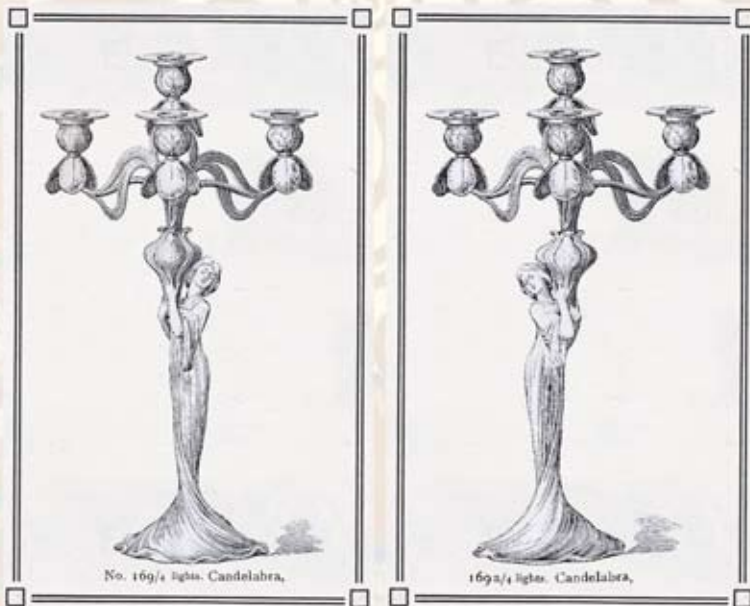
Dimensions: cm h 30,5

Original name: Candelabra.

Designer: Albert Mayer - reproduced by Achille Gamba

These elegant Candlesticks are illustrated at page 380 of the original "The Art Nouveau Domestic Metalwork Catalogue" from W.M.F. as model n° 169 and n° 169a. In the picture below is shown the original design illustrated in the catalogue.

Questi eleganti Candelieri sono illustrati a pagina 380 del catalogo originale in lingua inglese del 1906 "L'Art Nouveau Domestic Metalwork". W.M.F. - modello n° 169 e n° 169a. Nella foto di seguito potete vedere il disegno illustrato sul catalogo.





FRUIT STAND

Code: 29857 1

Dimensions: h. cm 38

Original name: N° 469. Fruit Stand.

Designer: Albert Mayer - reproduced by Achille Gamba

This item is illustrated at page 349 of the original "The Art Nouveau Domestic Metalwork Catalogue" from W.M.F. as model n° 469. In the picture below is shown the original design illustrated in the catalogue.

L'articolo che vi presentiamo è illustrato a pagina 349 del catalogo originale in lingua inglese del 1906 "L'Art Nouveau Domestic Metalwork". W.M.F. - modello n° 469. Nella foto di seguito potete vedere il disegno illustrato sul catalogo.





FRUIT STAND

Code: 29857 2

Dimensions: h. cm 38

Original name: N° 469a. Fruit Stand.

Designer: Albert Mayer - reproduced by Achille Gamba

This item is illustrated at page 349 of the original "The Art Nouveau Domestic Metalwork Catalogue" from W.M.F. as model n° 469a. In the picture below is shown the original design illustrated in the catalogue.

L'articolo che vi presentiamo è illustrato a pagina 349 del catalogo originale in lingua inglese del 1906 "L'Art Nouveau Domestic Metalwork". W.M.F. - modello n° 469a. Nella foto di seguito potete vedere il disegno illustrato sul catalogo.





CANDLESTICK

Code: 29860 2 - 29860 1

Dimensions: cm h 24,5

Designer: reproduced by Achille Gamba



BANDBAG MIRROR

Code: 29902 0

Dimensions: cm 21 x 7,3

Designer: Achille Gamba



VISITING CARD TRAY

Code: 29917 0

Dimensions: 21 x 19 cm x 18

Original name: No. 247. Visiting Card Tray.

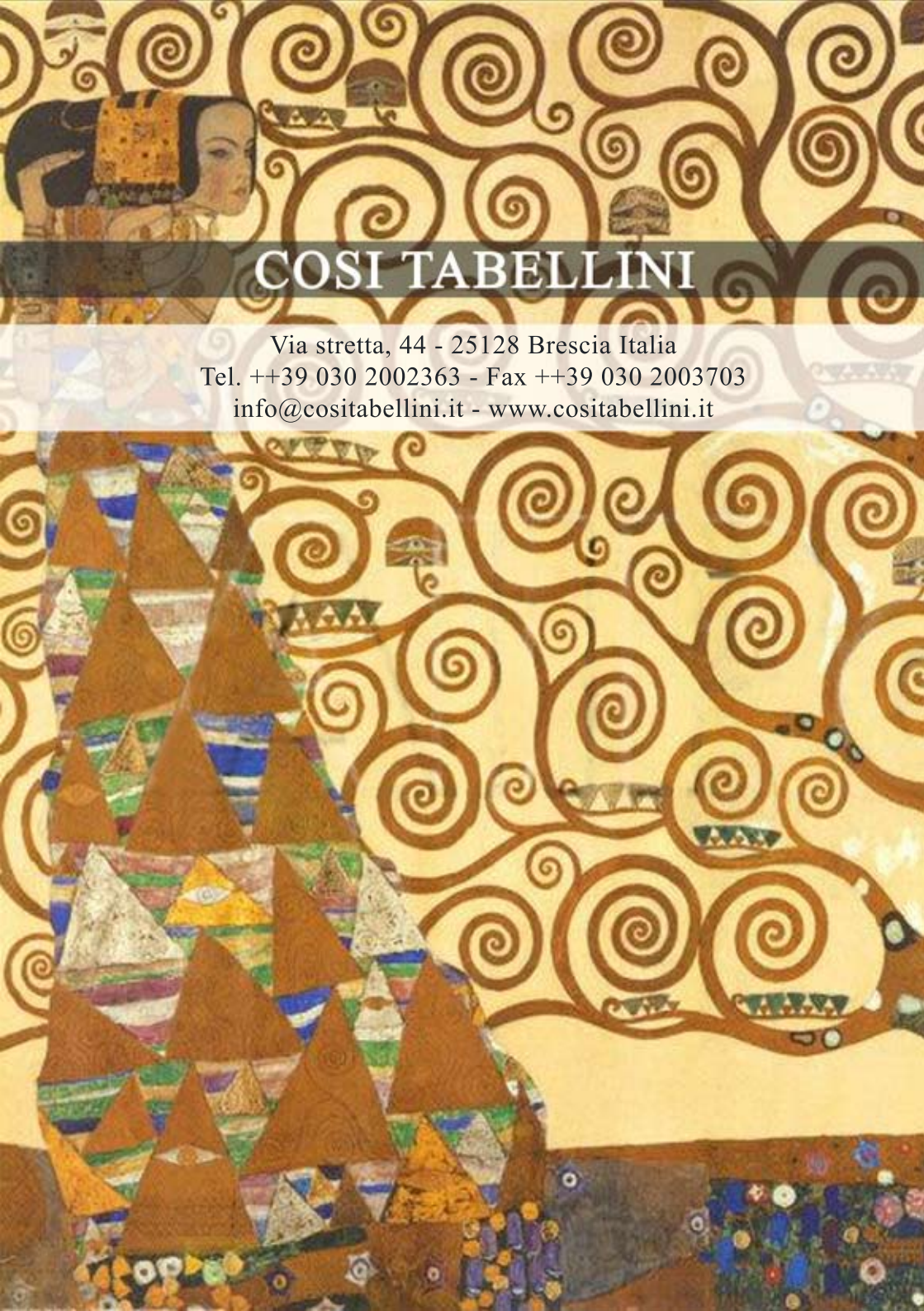
Designer: Albert Mayer - reproduced by Achille Gamba

This item is illustrated on the original "The Art Nouveau Domestic Metalwork Catalogue" from W.M.F. as model n° 247. In the picture below is shown the original design illustrated in the catalogue.

Questo elegante oggetto è illustrato nel catalogo originale in lingua inglese del 1906 "L'Art Nouveau Domestic Metalwork". W.M.F. - modello n° 247. Nella foto di seguito potete vedere il disegno illustrato sul catalogo.







COSI TABELLINI

Via stretta, 44 - 25128 Brescia Italia
Tel. ++39 030 2002363 - Fax ++39 030 2003703
info@cositabellini.it - www.cositabellini.it